



ARA DÖNEM EKONOMİK GÖRÜNÜM RAPORU

Koronavirüs: Dünya Ekonomisi Risk Altında

Laurence Boone
OECD Baş Ekonomisti

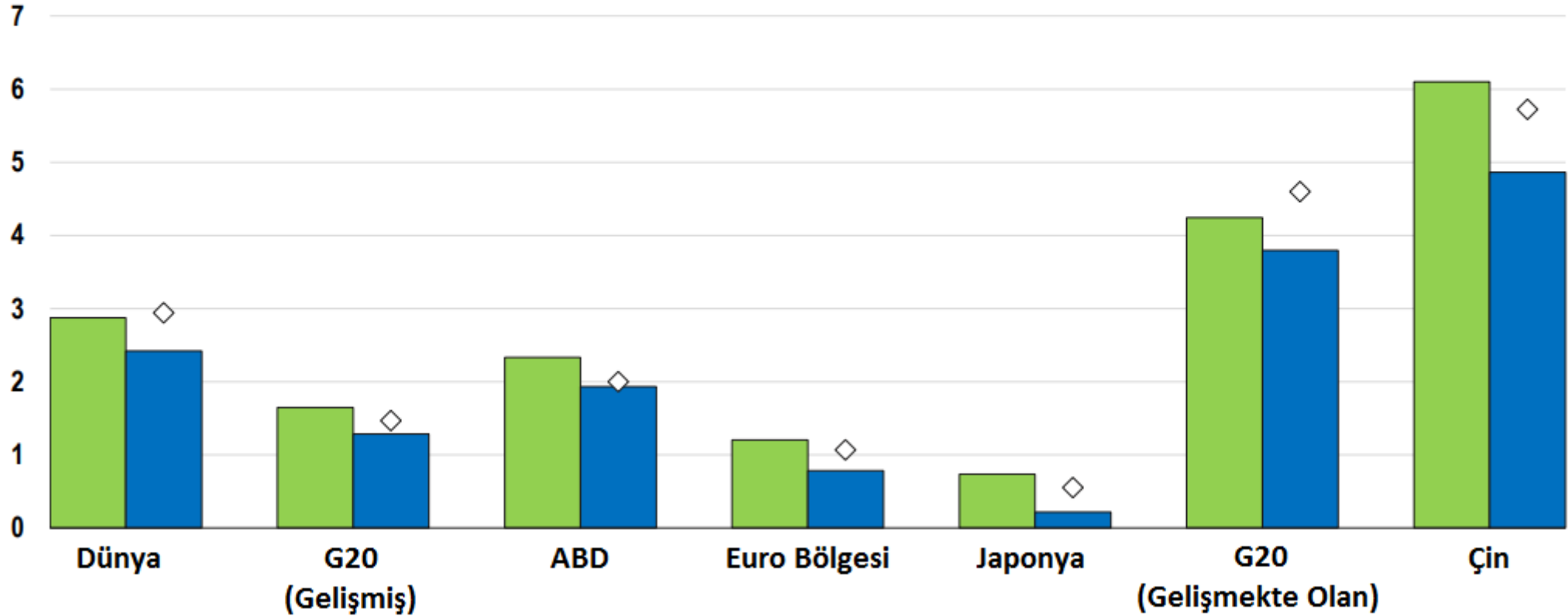
Çev:
Dr. Yusuf Artar
T.C. Hazine ve Maliye Bakanlığı
Vergi Müfettişi

Mart, 2020

Covid-19'dan önce ekonomik durum dengede idi.

GSYİH Büyüme Oranları (%)

■ 2019 ■ 2020 Tahmini ◇ 2020: Kasım Ayı Tahmini



Ara Dönem Ekonomik Görünüm Tahminleri

Reel GSYİH Büyüme Oranları (%)

	2019	2020	2021		2019	2020	2021
Dünya	2.9	2.4 ↓	3.3 ↑	G20	3.1	2.7 ↓	3.5 ↑
Avustralya	1.7	1.8 ↓	2.6 ↑	Arjantin	-2.7	-2.0 ↓	0.7 →
Kanada	1.6	1.3 ↓	1.9 ↑	Brezilya	1.1	1.7 →	1.8 →
Euro Bölgesi	1.2	0.8 ↓	1.2 →	Çin	6.1	4.9 ↓	6.4 ↑
Almanya	0.6	0.3 ↓	0.9 →	Hindistan	4.9	5.1 ↓	5.6 ↓
Fransa	1.3	0.9 ↓	1.4 ↑	Endonezya	5.0	4.8 ↓	5.1 →
İtalya	0.2	0.0 ↓	0.5 →	Meksika	-0.1	0.7 ↓	1.4 ↓
Japonya	0.7	0.2 ↓	0.7 →	Rusya	1.0	1.2 ↓	1.3 ↓
Güney Kore	2.0	2.0 ↓	2.3 →	Suudi Arabistan	0.0	1.4 →	1.9 ↑
Birleşik Krallık	1.4	0.8 ↓	0.8 ↓	Güney Afrika	0.3	0.6 ↓	1.0 ↓
ABD	2.3	1.9 ↓	2.1 ↑	Türkiye	0.9	2.7 ↓	3.3 ↓

↓ yüzde 0.3 ve daha fazla düşüş

↓ yüzde 0.3'ten daha az düşüş

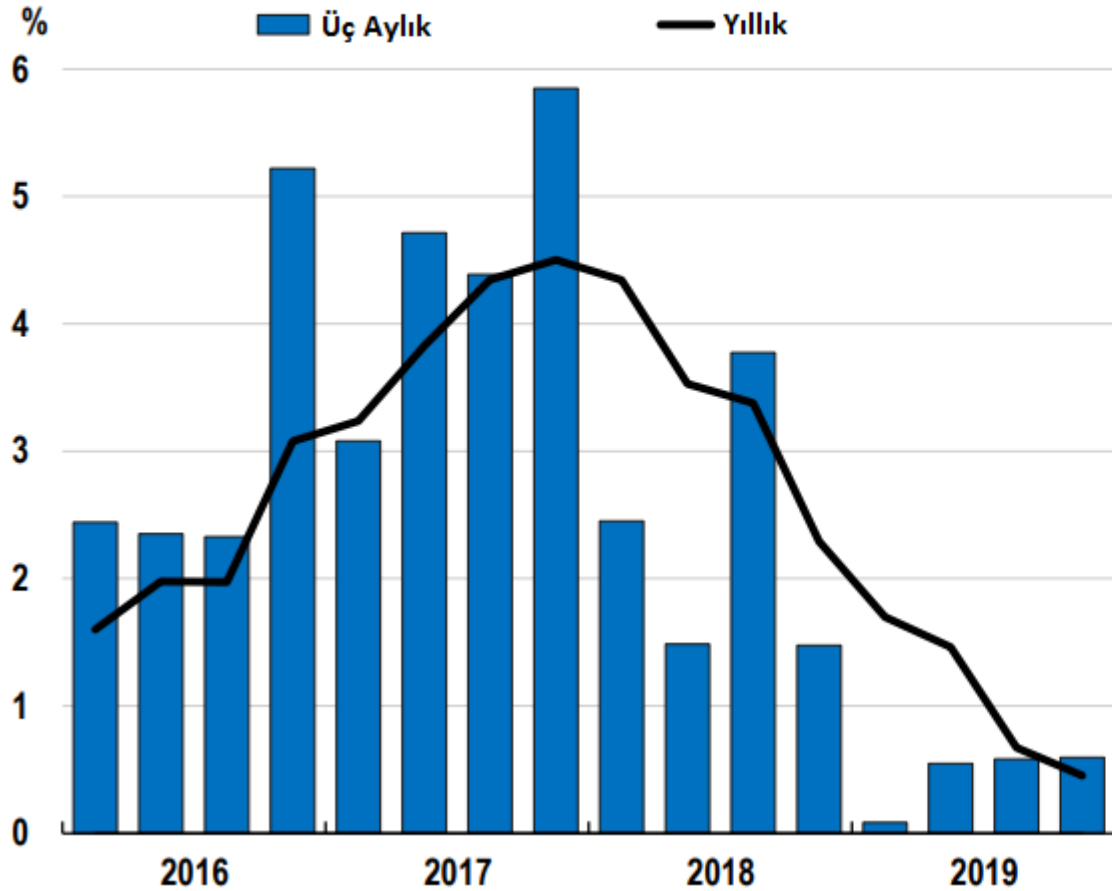
→ değişiklik yok

↑ yüzde 0.3'ten daha az artış

↑ yüzde 0.3 ve daha fazla artış

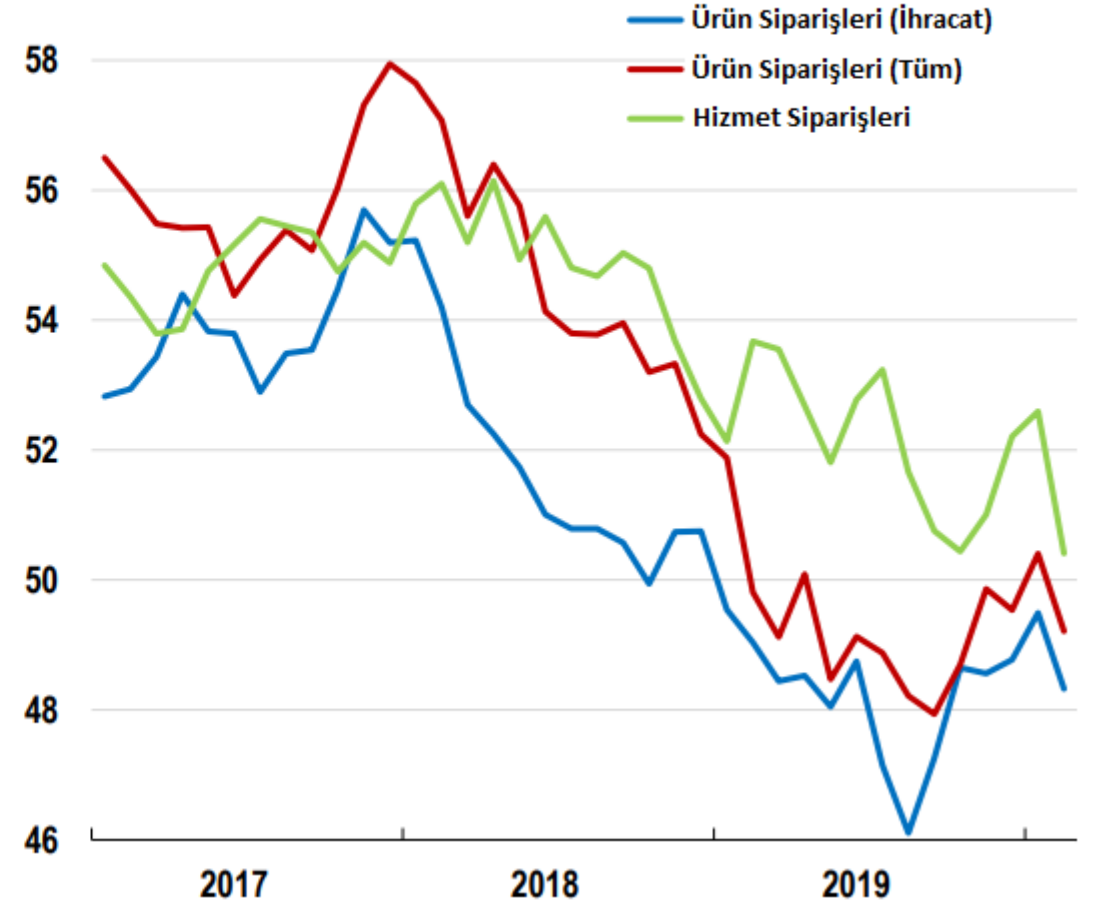
Üretimin «dibe vurduğu» görülüyor.

Küresel Endüstriyel Üretim Artışı



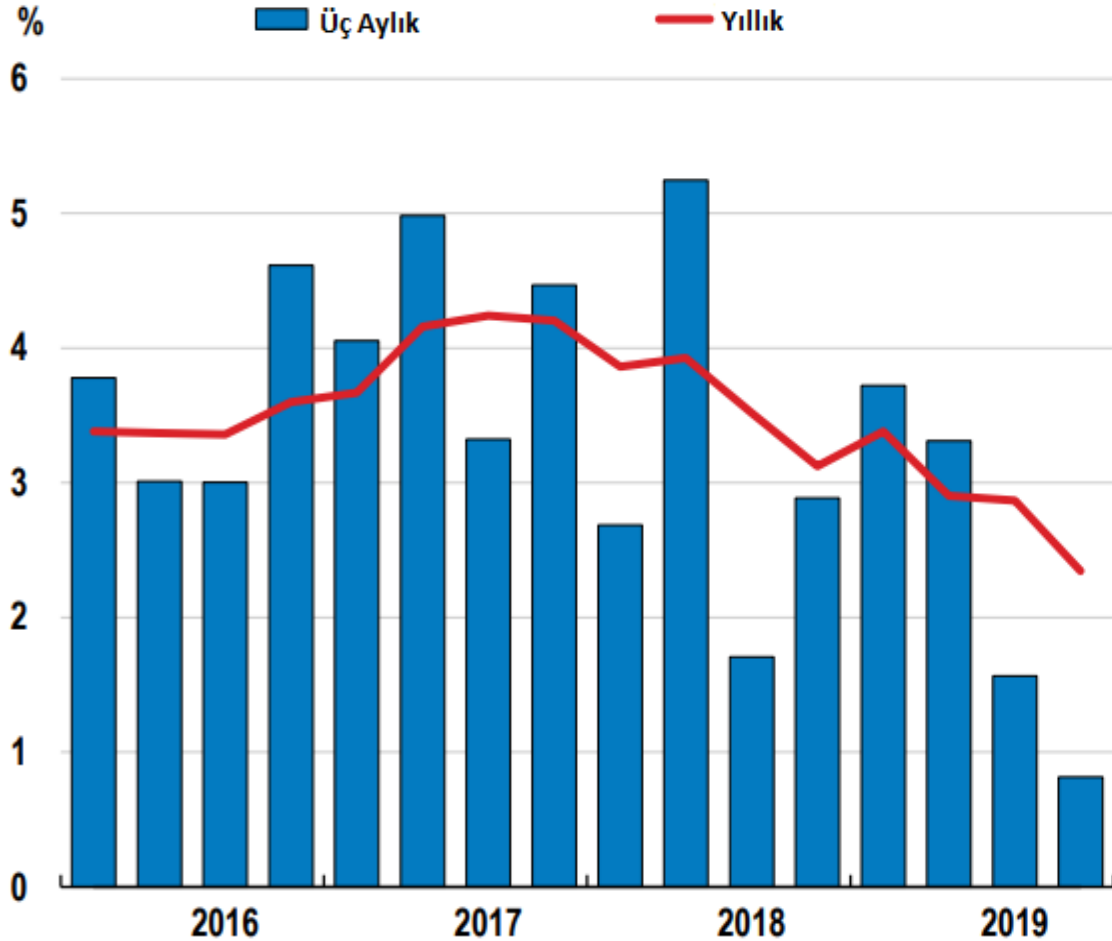
Gelişmiş Ekonomilerde Yeni Siparişler

Satın Alma Yöneticileri (PMI) Endeksi

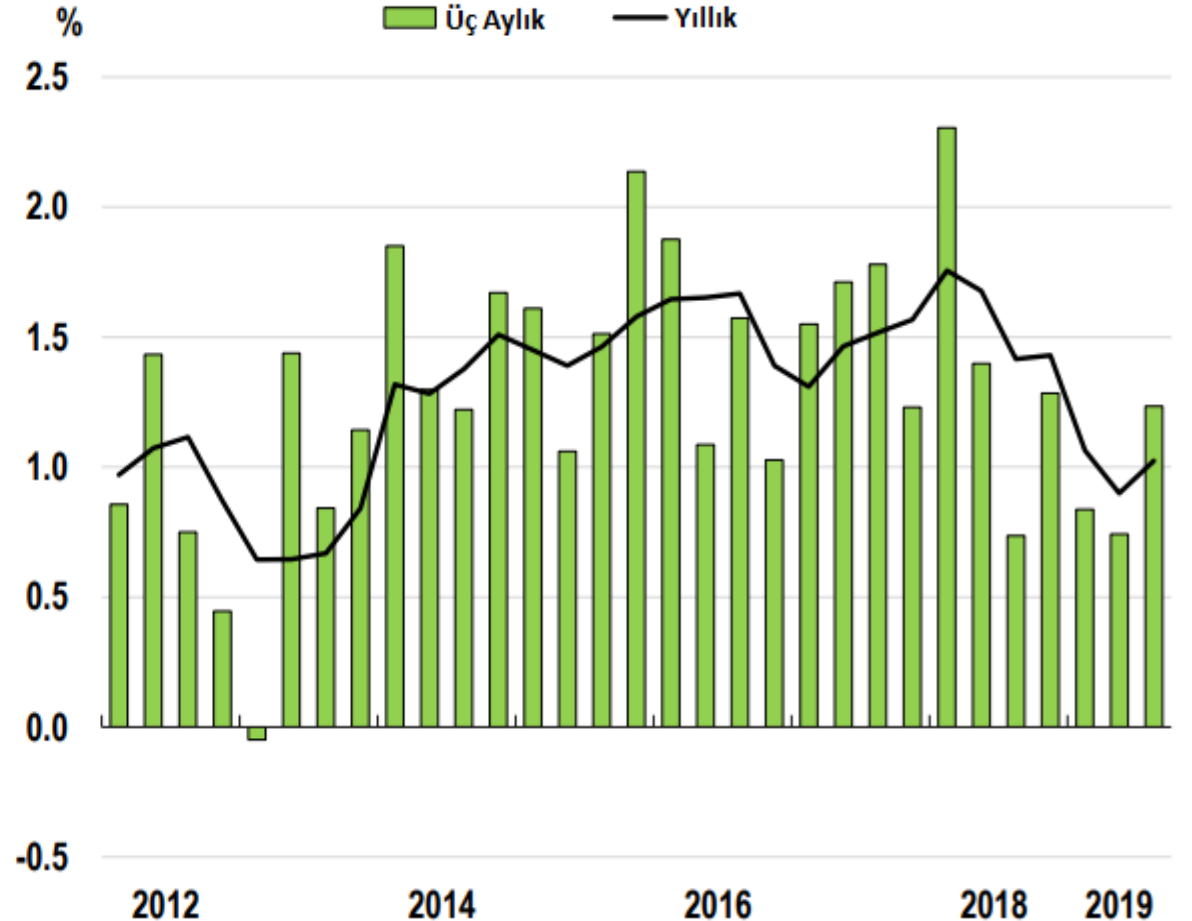


İstihdamdaki artış da dengedeydi.

Küresel Perakende Satış Artışı



OECD Ülkelerinde İstihdam Artışı



COVID-19'UN EKONOMİK ETKİLERİNİN DEĞERLENDİRİLMESİ

Ekonomik Kanallar

Sınırlama Önlemleri

- Karantinalar
- Seyahat Yasakları ve Kısıtlamaları
- Halka Açık Yerlerin Kapatılması

Arz

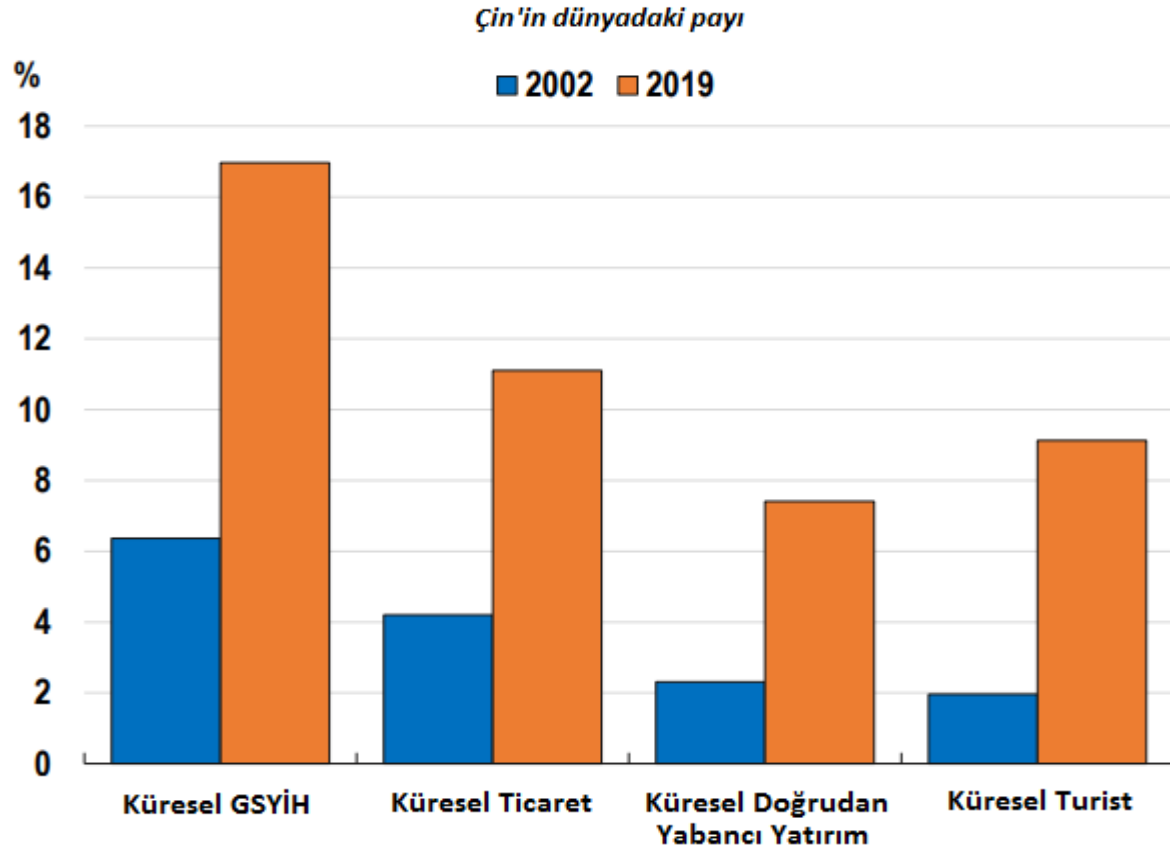
- Fabrika Kapanışları
- Hizmet Sunumunda Eksiklikler
- Tedarik Zincirinin Bozulması

Talep

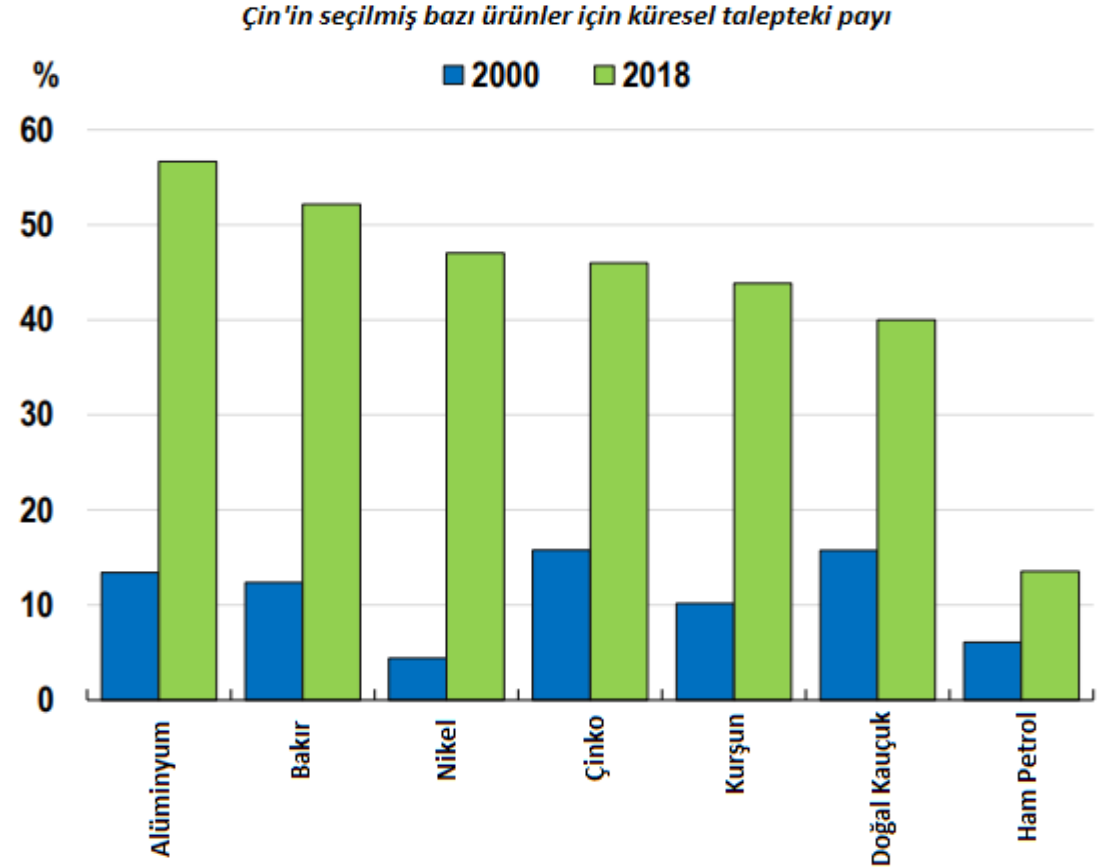
- Güven Kaybı
- İş ve Turizm Seyahatleri
- Eğitim ve Eğlence Hizmetleri

2003 yılındaki SARS ile karşılaştırıldığında, Covid-19'un ekonomik etkisi daha büyük olacak.

Çin küresel ekonomiye daha entegre durumdadır



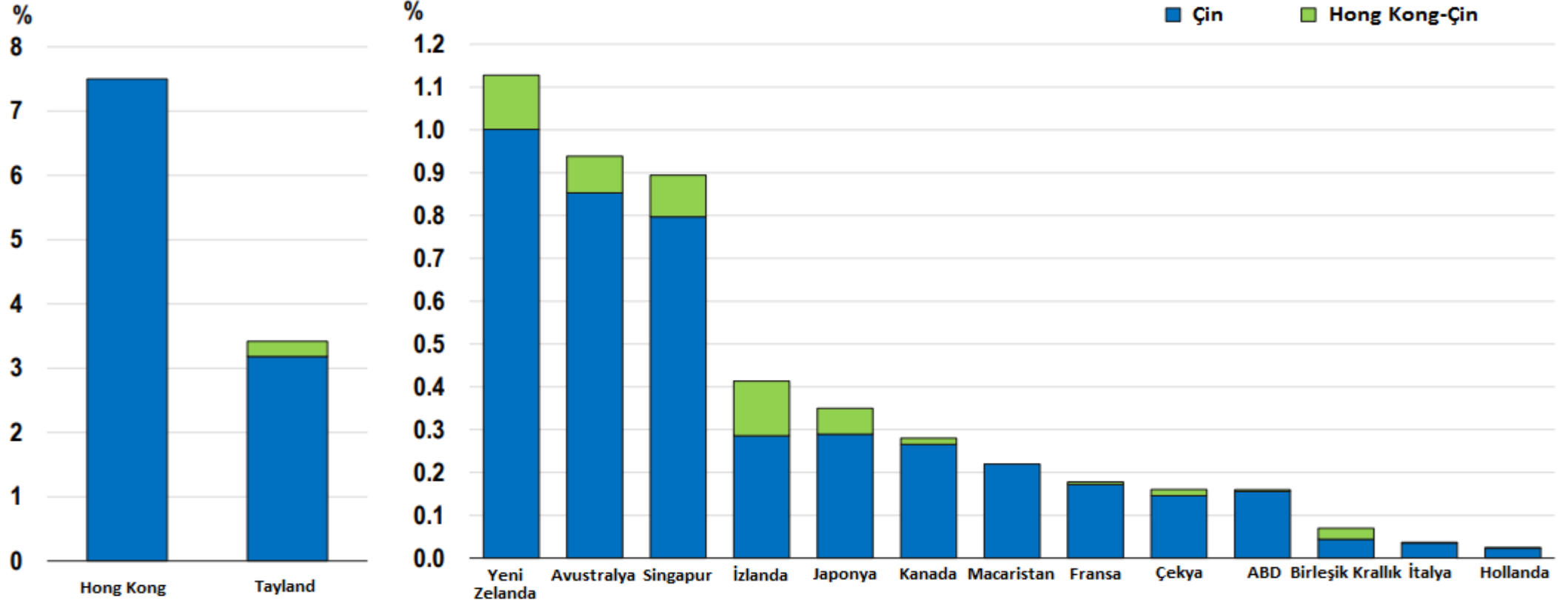
Çin önemli bir emtia ithalatçısıdır



Çin seyahatlerinin azalması, ekonomiyi çok sert vuracak.

GSYİH'nin Payı Olarak Çin ve Hong Kong-Çin'e Seyahat Hizmetleri

2018

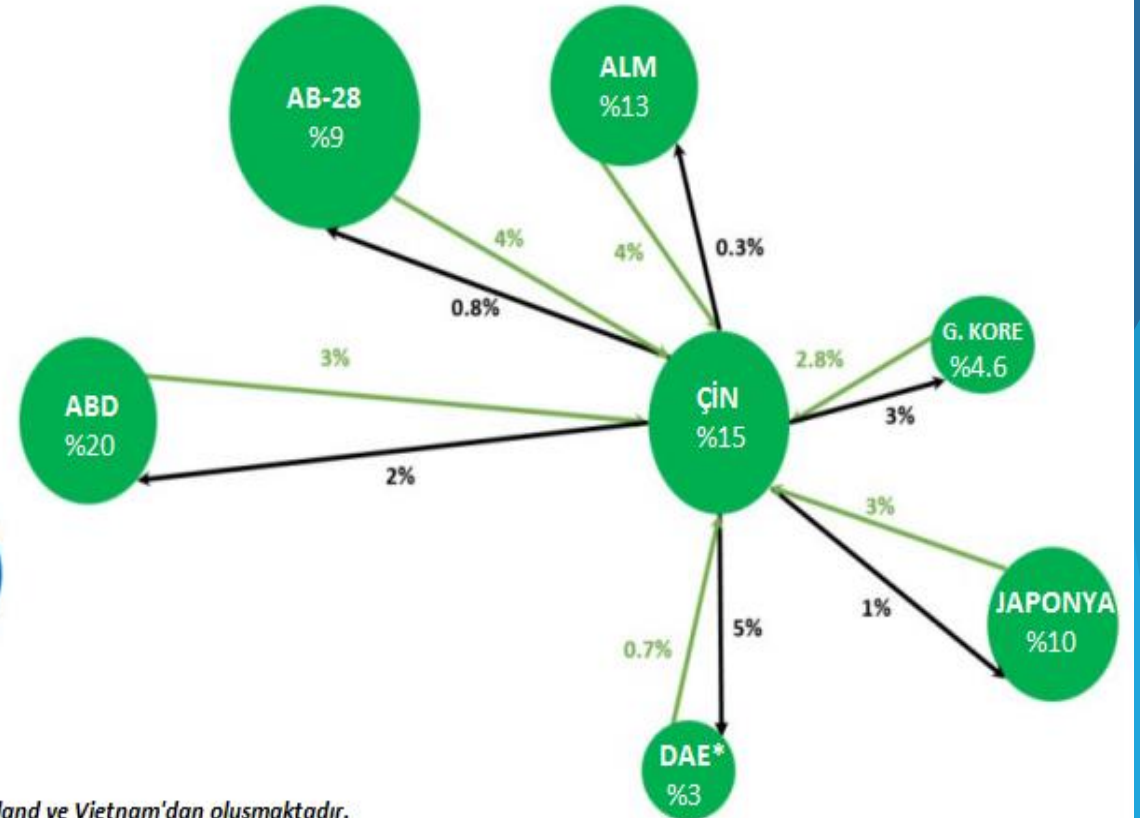
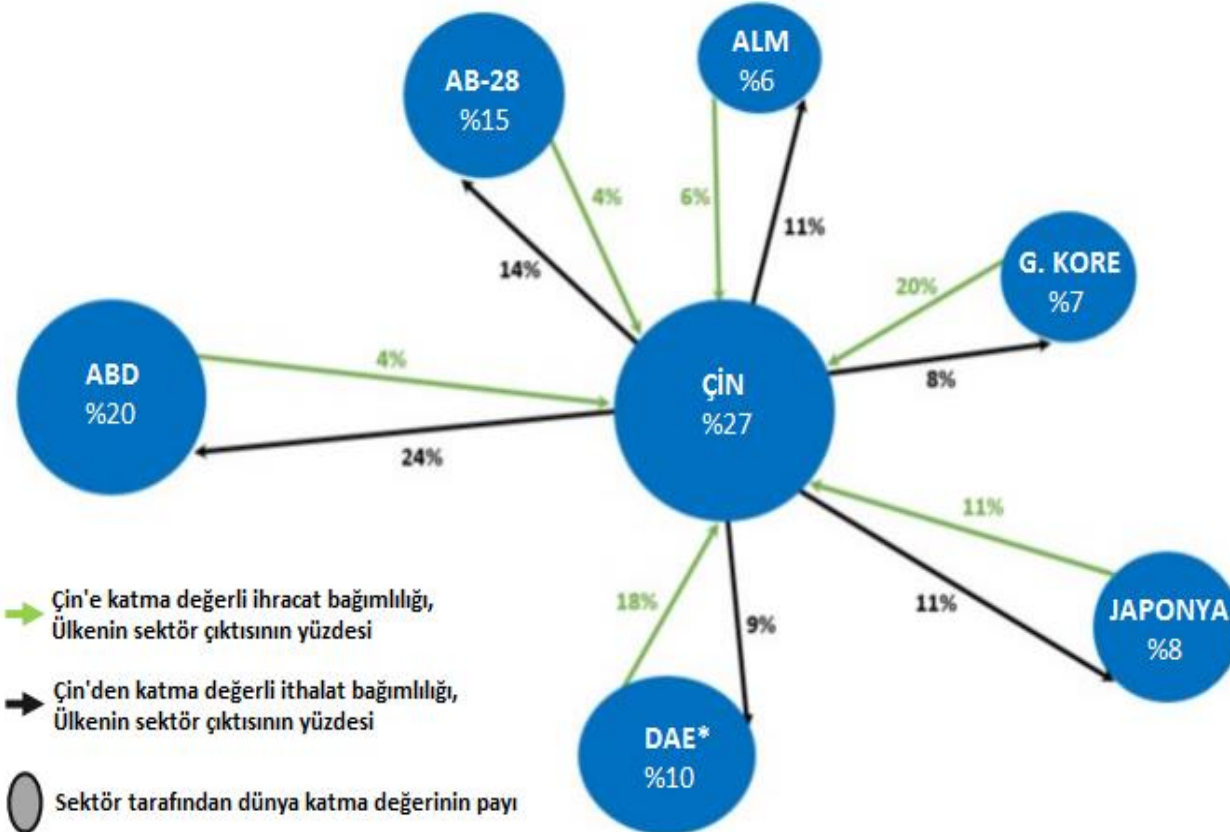


Tedarik zincirleri savunmasız.

Çin ile kilit ortaklar arasında katma değerli ticaret akışları

Bilgisayarlar, elektronik ve elektrikli ekipman sektörü

Ulaşım ekipmanları sektörü



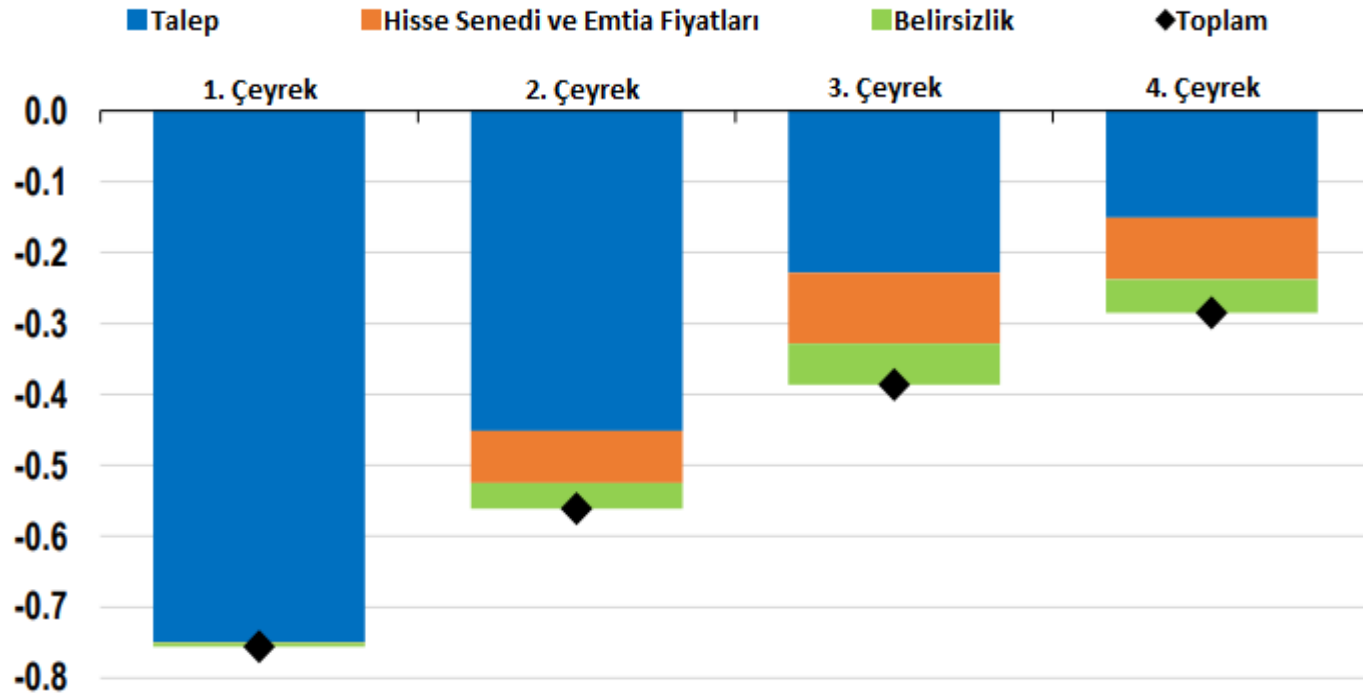
* DAE, Dinamik Asya Ekonomileri'ni tanımlamaktadır. Bunlar; Çin Taipei, Hong Kong-Çin, Malezya, Filipinler, Singapur, Tayland ve Vietnam'dan oluşmaktadır.

Koronavirüs: Dünya Ekonomisi Risk Altında, Laurence Boone - Çev: Dr. Yusuf Artar

Çin talebindeki düşüşün önemli maliyetleri olacak.

Salgın senaryosu

Dünyadaki GSYİH (2020)



2020 Dünya GSYİH'sinin Üzerinde Tam Yıl Etkisi

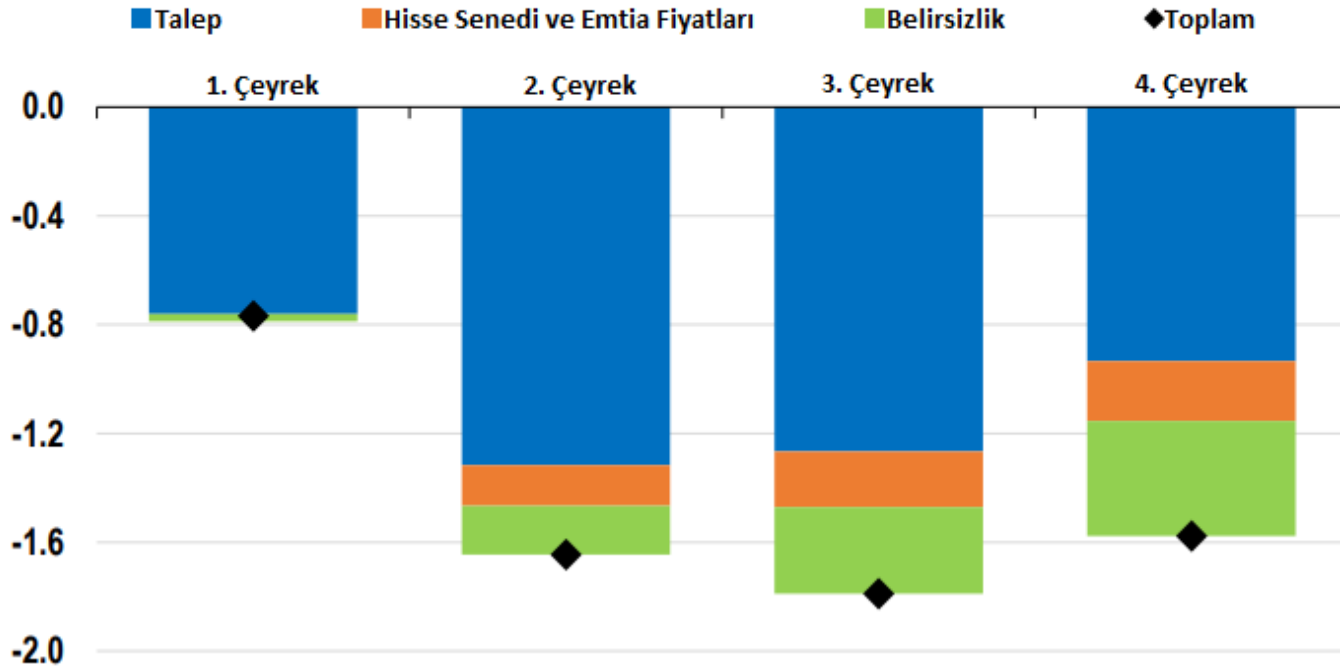


0.5%

Salgın Asya-Pasifik ve Kuzey yarım küreye yayılırsa maliyetler çok daha yüksek olacak.

Olumsuz senaryo

Dünyadaki GSYİH (2020)



2020 Dünya GSYİH'sinin Üzerinde Tam Yıl Etkisi

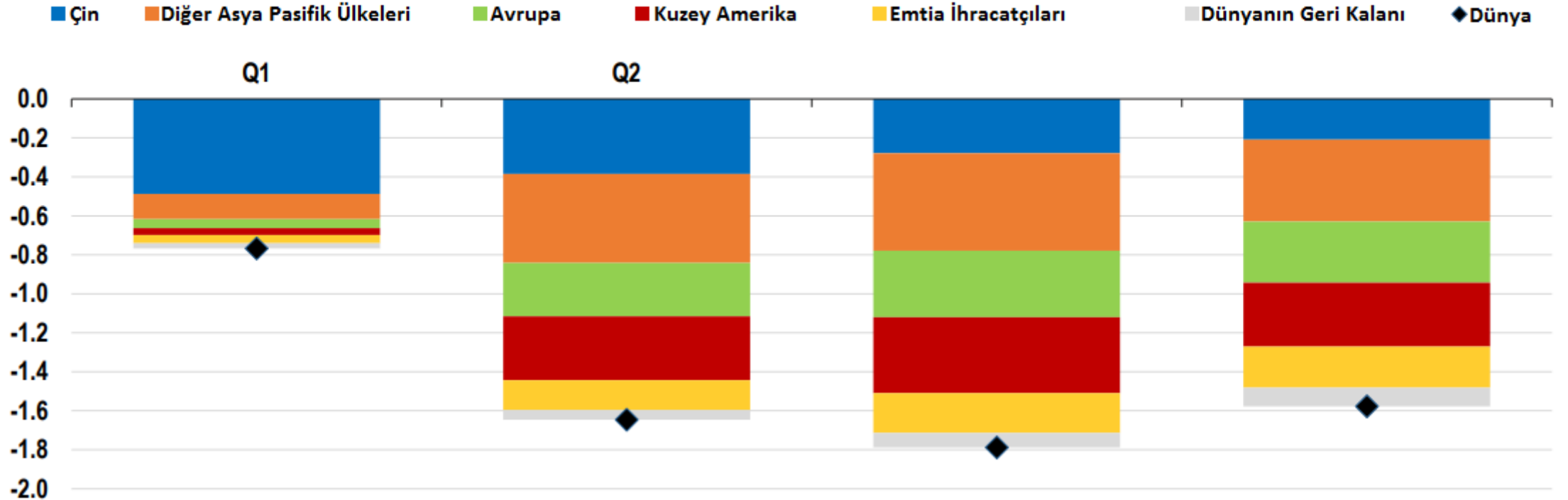


1.5%

Etkilenen tüm bölgelere isabet eden küresel büyümedeki düşüş:

Olumsuz senaryonun bölgesel etkisi

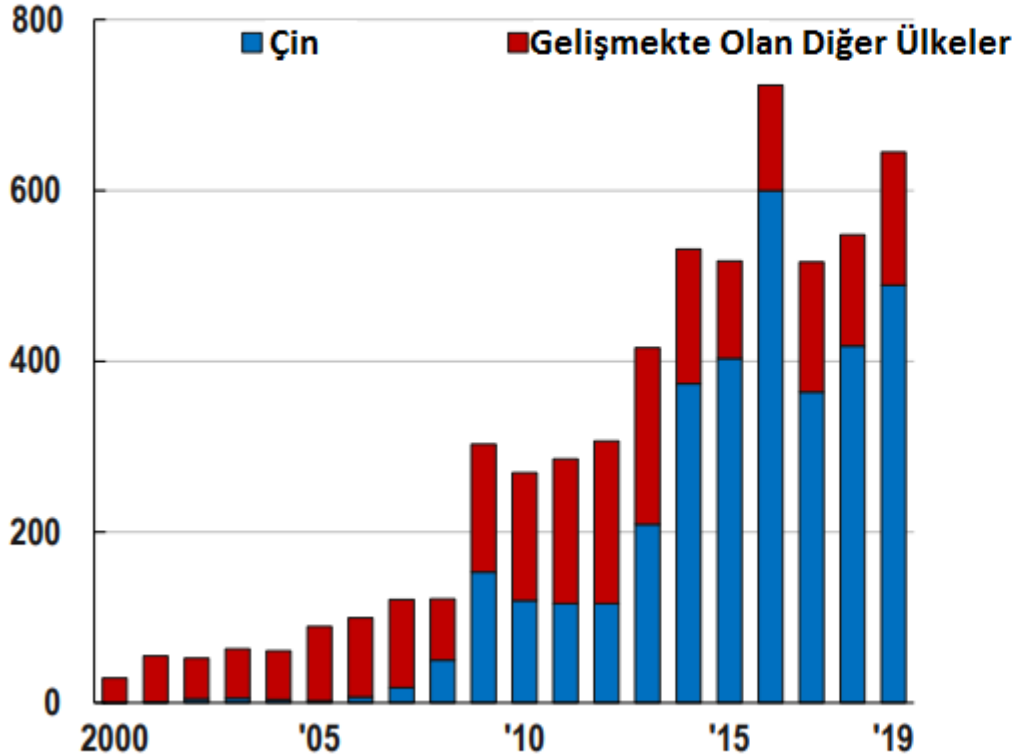
2020'de dünya GSYİH'sindeki değişime katkılar (%)



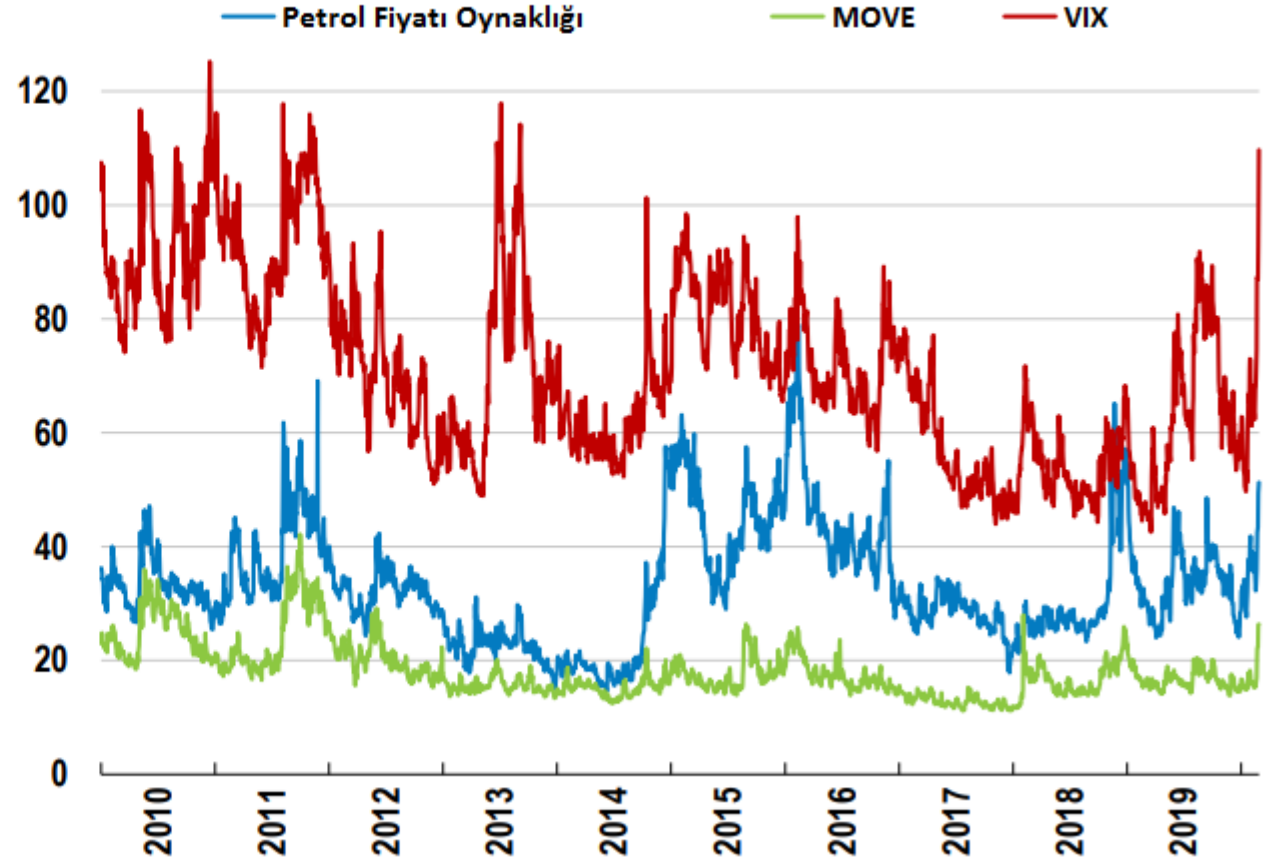
Güven kaybı finansal stresi artırabilir.

Temerrüde düşen kurumsal krediler artabilir

Gelişen piyasa ekonomilerinde tahvil ihracı, 2018, milyar ABD Doları



Finansal oynaklık arttı



HÜKÜMETLER BİR AN ÖNCE HAREKETE GEÇMELİDİR.

Politika Seçenekleri

İnsanlar

- Sağlık sektörüne ilişkin kaynakların artırılması
- Savunmasız hane halkına geçici nakit transferlerinin artırılması
- Kısa süreli çalışma düzenlerinin genişletilmesi

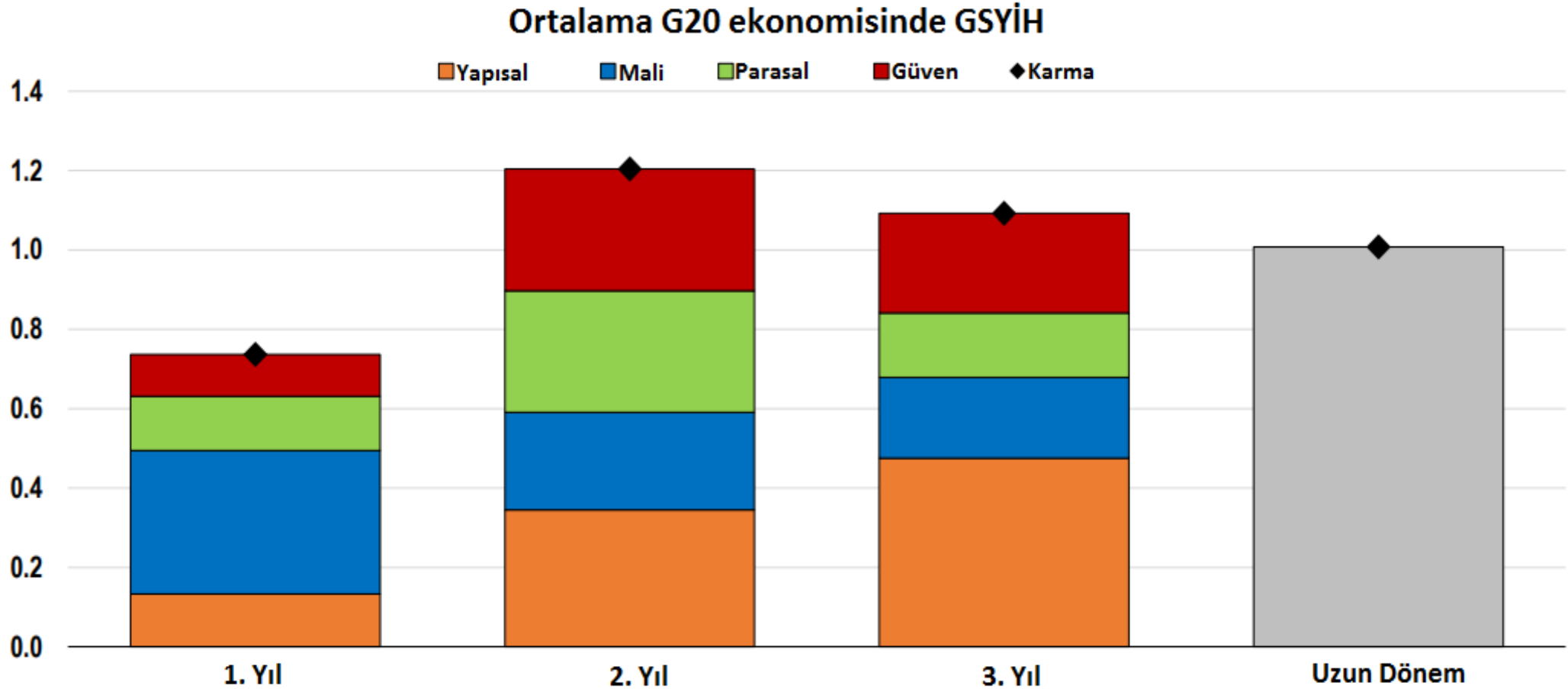
Firmalar

- En çok etkilenen sektörler için vergi ödemelerinin azaltılması veya geciktirilmesi
- Firmalara likidite ve kredi kullanılabilirliğinin artırılması
- Firmaların kamuya olan borçlarının azaltılması

Makro Politika

- Bankaların likiditesinin artırılması
- Para politikasının aşırı piyasa koşullarına cevap vermesinin sağlanması
- Otomatik stabilizatörlerin tam olarak çalışmasına ve kamu yatırımlarının artmasına izin verilmesi

Politika koordinasyonu en etkili teşviki sağlayacaktır.



Anahtar Mesajlar

Covid-19 insanları ve geçim kaynaklarına büyük zarar verdi.

- Covid-19 (koronavirüs) insanların hayatını ve küresel ekonomiyi bozdu.
- Sınırlama önlemleri nedeniyle Çin'de faaliyetler önemli ölçüde yavaşladı.
- Turizm, tedarik zincirleri, emtialar ve güven yoluyla negatif yayılımlar artıyor.

Koronavirüsün yayılması küresel bir gerilemeyi ateşleyebilir.

- Ticaret ve siyasi gerginlikler nedeniyle zayıflayan küresel ekonomi kırılgandır.
- Sınırlama önlemleri ile güvensizlik, durumdan etkilenen ekonomileri yavaşlatacaktır.
- Yapısal zorlukları olan (otomobiller gibi) veya büyük işverenler olan endüstriler (turizm gibi) üzerindeki baskı yüksektir.

Hükümetler beklemeyi göze alamaz.

- Sağlık sektörüne ilişkin kaynakların artırılması ve savunmasız kişilerin desteklenmesi gerekmektedir.
- Dünya çapında en çok etkilenen sektörler için likidite yaratılmalıdır.
- Ülkeler arasında sağlık müdahalesi ile parasal ve mali desteği koordine etmek gerekmektedir.

Konu hakkında ayrıntılı bilgi için:
https://www.oecd-ilibrary.org/economics/oecd-economic-outlook/volume-2019/issue-2_7969896b-en

OECD Interim Economic Assessment
**Coronavirus:
The world
economy at risk**

2 March 2020

